

SCHÉMA POSTUPU VÝSTAVBY DLE ROZMÍSTĚNÍ PRACOVNÍCH SPAR
M 1:50

ETAPA I.
- BETONÁŽ DNA VÝTAHOVÉ ŠACHTY

ETAPA II.
- BETONÁŽ SPODNÍ ČÁSTI STĚN VÝTAHOVÉ ŠACHTY, DNA TUBUSU PODCHODU A ČÁSTI DNA SCHODIŠŤOVÉHO RAMENE

ETAPA III.
- BETONÁŽ ZBÝVAJÍCÍ ČÁSTI DNA SCHODIŠŤOVÉHO RAMENE
POZN: BETONÁŽ STROPU ČERPACÍ JÍMKY DLE UVÁŽENÍ ZHOTOVITELE.

ETAPA IV.
- BETONÁŽ STŘEDNÍ ČÁSTI STĚN VÝTAHOVÉ ŠACHTY, STĚN TUBUSU PODCHODU A ČÁSTI STĚN SCHODIŠŤOVÉHO RAMENE

ETAPA V.
- BETONÁŽ ČÁSTI STĚN SCHODIŠŤOVÉHO RAMENE
POZN: BETONÁŽ DVEŘNÍ ČÁSTI VÝTAHOVÉ ŠACHTY DLE UVÁŽENÍ ZHOTOVITELE.

ETAPA VI.
- BETONÁŽ HORNÍ ČÁSTI STĚN VÝTAHOVÉ ŠACHTY, HORNÍ ČÁSTI STĚN A STROPU TUBUSU PODCHODU A ZBÝVAJÍCÍ ČÁSTI STĚN SCHODIŠŤOVÉHO RAMENE

ETAPA VII.
- BETONÁŽ SCHODIŠŤOVÝCH STUPŇŮ

SCHÉMA TĚSNĚNÍ PRACOVNÍCH A DILATAČNÍCH SPAR
M 1:100

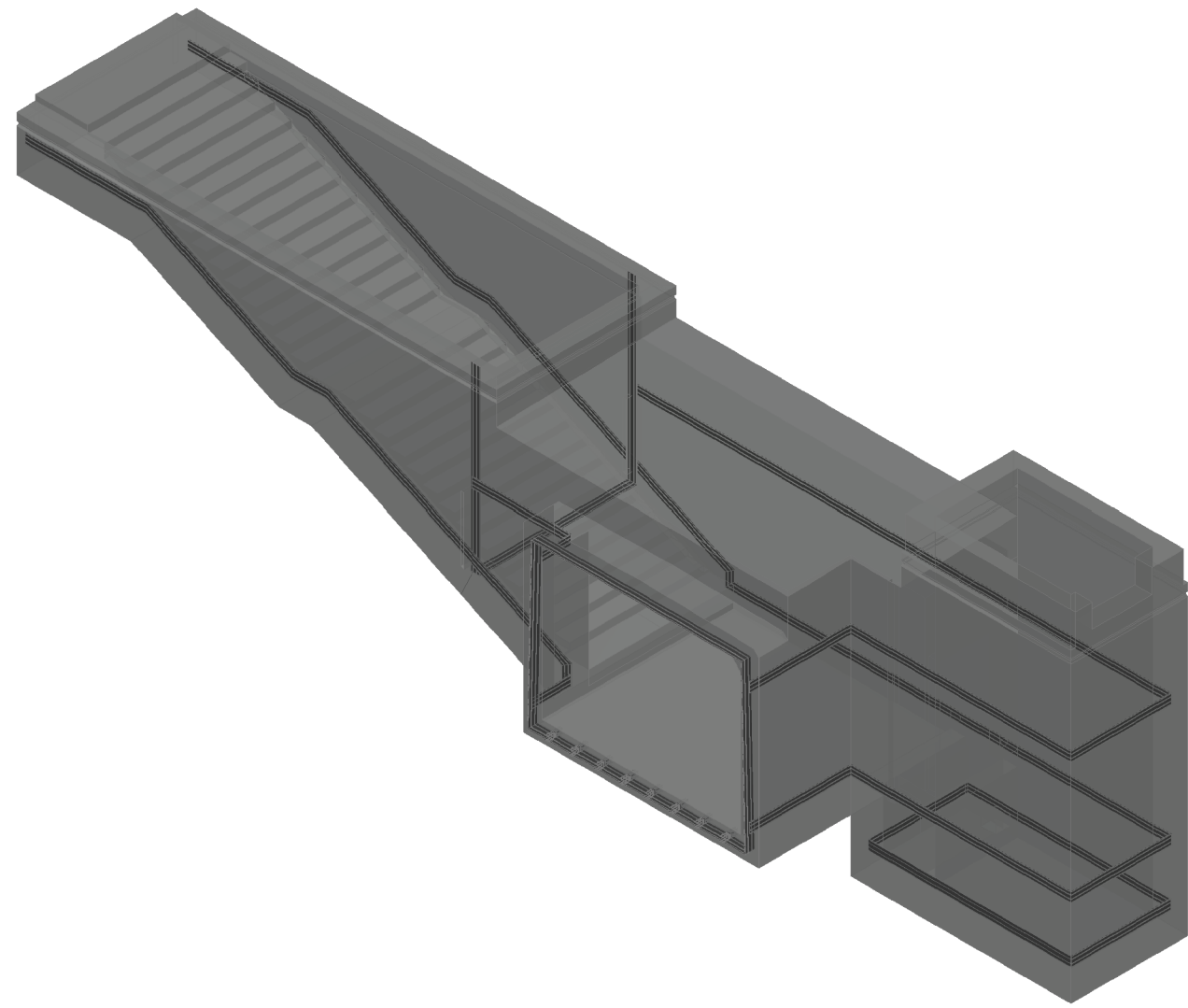


SCHÉMA ROZMÍSTĚNÍ PRACOVNÍCH SPAR V ŘEZU
M 1:100

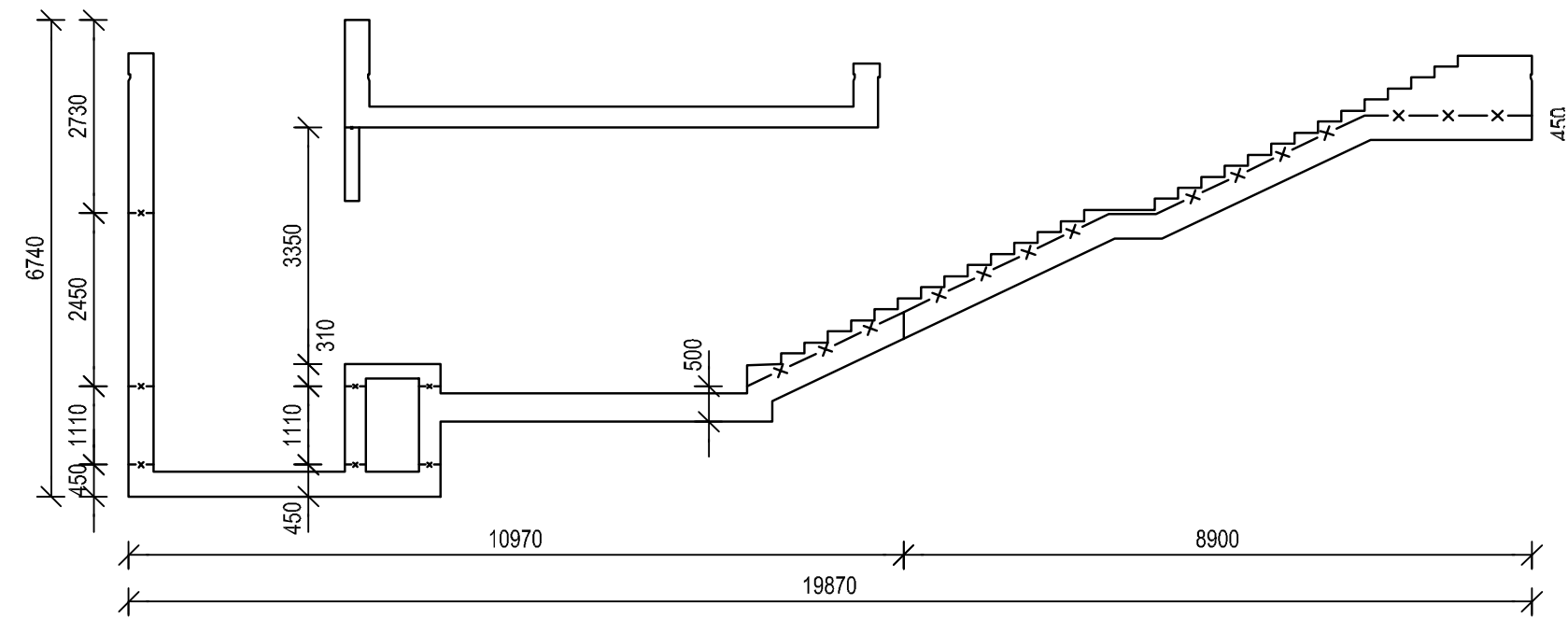
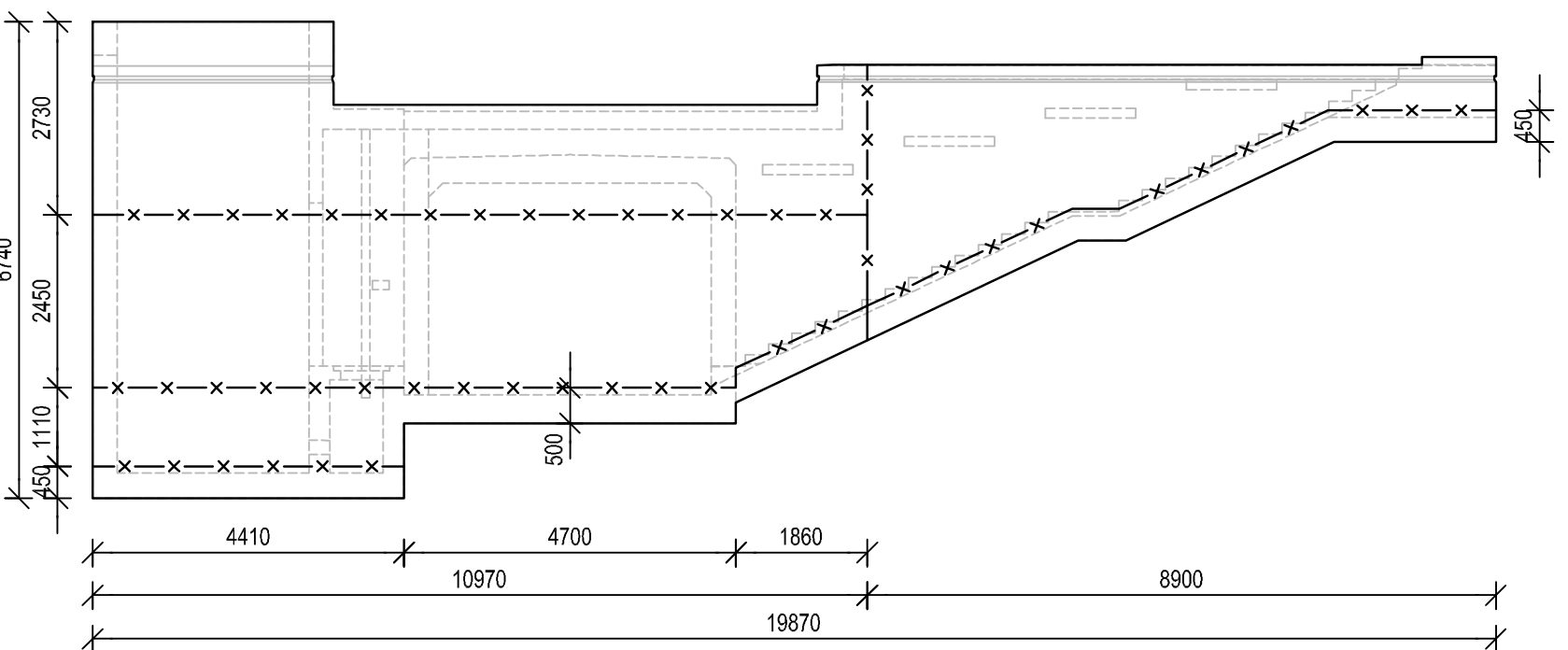
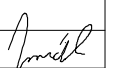


SCHÉMA ROZMÍSTĚNÍ PRACOVNÍCH SPAR V POHLEDU
M 1:100



				Číslo soupravy
1.	Dokumentace ke společnému rozhodnutí - zapracování připomínek	08/2019		
Č. změny	Zdůvodnění změny	Datum	Podpis	

Investor	 Správa železniční dopravní cesty, státní organizace Dlážděná 1003/7 110 00 Praha 1 - Nové Město	
Odpov. projektant stavby	Ing. Peter Lastovecký, Ing. Jana Borončová	
Odpov. projektant PS, SO, částí	Ing. Radek Navrátil	
Vypracoval	Václav Vytlačil	
Technická kontrola	Ing. Filip Šorm	
Zajištění bezbariérového přístupu na nástupiště v ŽST Roztoky u Prahy SO 14-10 Železniční most v km 421,827 (podchod pro cestující)		
VÝKRES TVARU DILATAČNÍHO CELKU PODCHODU DC1 - SCHÉMA		
Zak. číslo zhotov.	17XP24010	
Datum	08/2019	
Stupeň	DUSP	
Měřítko	1:100,50	
Část	Příloha	
D.2.1.4.1	7.04	